

OLYMPIC, SOLUZIONI AD ALTO LIVELLO

Sistemi di cottura a sbalzo: le soluzioni giuste anche per le più esigenti progettazioni "su misura".

L'alto grado di componibilità e le collaudate caratteristiche costruttive della serie 900 per aree di cottura polifunzionali, eleganti e pratici, su strutture di supporto elevate (630 mm. da terra), compatibili con contenitori carrellati, sicure dal punto di vista strutturale ed igienico, in conformità alle vigenti normative internazionali.

OLYMPIC SERIES, HIGH LEVEL SOLUTIONS

Cantilever cooking systems: the perfect solution, even for the more demanding made to measure kitchen designs. Total flexibility assured by the wide selection of modular equipment available in our, well proven, 900 Series cooking line. Elegant, multifunctional and practical cooking suites on raised (630 mm. high) cantilevered structures: also convenient for utilization of trolleys and mobile containers. Safe, from both of hygiene and structural point of view; designed to comply with the ruling international standards.



OLYMPIC, HOCHENTWICKELTE LÖSUNGEN

Bodenfreie Kochsysteme: die perfekte Lösung selbst für anspruchsvollste Planungen "nach Mass". Die totale Flexibilität ist durch eine grosse Auswahl an verfügbaren Geräten im bewährten Bereich der Serie 900 gewährleistet.

Elegante, multifunktionelle und praktische Module auf erhobenen Tragstrukturen (630 mm. vom Boden) auch geeignet für fahrbare Wagen und Behälter. Aus struktureller und hygienischer Sicht sicher, gemäss den geltenden internationalen Normen.



OLYMPIC, SOLUTIONS A HAUT NIVEAU

Systèmes de cuisson suspendus: la juste solution même pour les plus exigeants projets "sur mesure".

Flexibilité totale garantie par un grand choix d'appareils disponibles dans la gamme de cuisson bien expérimentée de la série 900.

Modules élégants, polyfonctionnels et pratique sur structures suspendues (à 630 mm. du sol) pour contenir chariots et récipients mobiles.

Sûr du point de vue structurel et hygienique et créé en conformité avec les normes internationales en vigueur.



I Le strutture delle cucine a sbalzo, rivestite da pannelli in acciaio inox 18/10 AISI 304, possono essere realizzate nelle versioni a ponte, a sbalzo su due fronti, a ponte su uno o due fronti contrapposti.

Il basamento delle strutture può essere appoggiato e fissato al pavimento esistente oppure annegato in un massetto di calcestruzzo appositamente predisposto.

Oltre a tutte le versioni top della serie 900, il sistema a sbalzo permette anche l'installazione di pentole, brasieri, cuocipasta, etc.

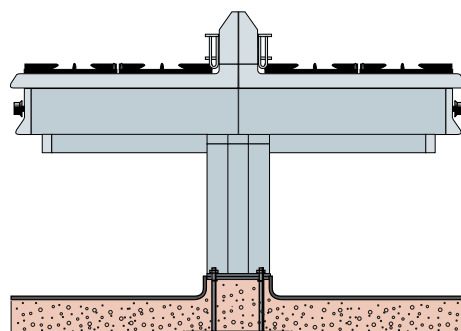
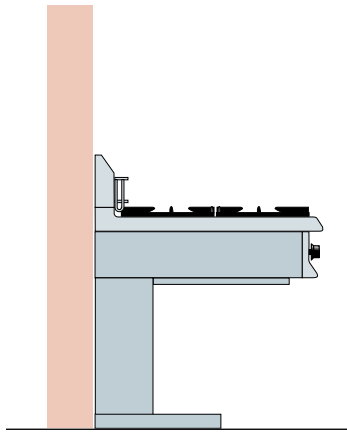
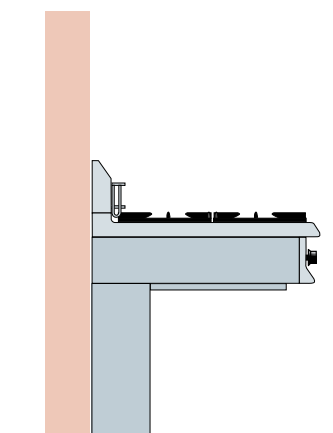
L'impiantistica, alloggiata in vani tecnici a chiusura ermetica, interni alla struttura, consente di operare in condizioni di massima sicurezza e igiene.

GB Carrying structures, externally clad in (AISI 304 18/10 quality) stainless steel panels, can be supplied for: wall applications, single or double sided island suites or, single and double sided bridging systems.

The base of the carrying structures can be fixed over existing floors or, buried inside purpose built concrete floors.

Besides 900 Series Tops, the Olympic Series can also accommodate other equipment, such as: Boiling Pans, Bratt Pans, Pasta Cookers.

Electrical and mechanical services run within the carrying structure, thereby ensuring the best hygiene and safety conditions.





D Tragstrukturen, aus CNS 18/10
 Paneele, können in folgenden
 Aufstellvarianten realisiert werden:
 Wand-, ein- oder beidseitige bodenfreie,
 ein- oder beidseitige Brückenaufstellung.
 Der Grund der Tragstrukturen kann am
 vorhandenen Boden befestigt oder in einem
 speziell eigegossen werden.

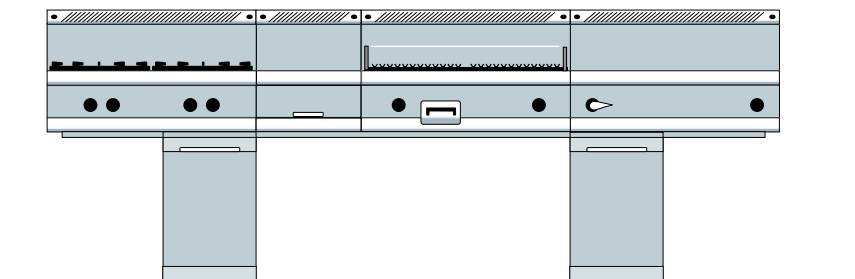
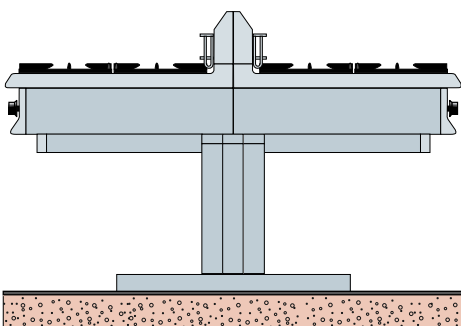
Neben allen Top-Versionen der Serie 900,
 ermöglicht das bodenfreie System
 auch die Installation anderen Geräten, z.B.
 Kochkessel, Kippbratpfannen,
 Nudelkocher, etc.

Die energieverorgungsleitungen, in einem
 hermetisch geschlossenem Raum
 eingebaut, für höchste Sicherheits- und
 Hygienebedingungen.

F Les structures portantes, habillage
 extérieur en panneaux d'acier inox
 18/10, peuvent être réalisées pour:
 application à mur, suspendues sur deux
 côtés, à pont sur un ou deux côtés.
 Le soubassement des structures peut être
 fixé au sol existant ou bien noyé dans
 un houbis en béton spécialement prévu.

Outre à toutes les versions tops de la
 Série 900, le système suspendu permet
 d'installer aussi d'autres appareils, soit:
 marmites, sauteuses, cuiseurs à pâtes, etc.

L'installation technologique est située à
 l'intérieur de la structure dans des
 logements à fermeture hermétique,
 qui assure de cette façon les meilleures
 conditions d'hygiène et de sécurité.





CGY...

Piani di cottura a gas a 2 a 4 o 6 fuochi.
 Gas Boiling Tops: 2, 4 or 6 burners.
 Gasherd: 2, 4 oder 6 Flammen.
 Fourneau gaz à 2, 4 ou 6 feux vifs.



CEY...

Piani di cottura elettrici a 2 a 4 piastre.
 Electric Boiling Tops: 2, or 4 plates.
 Elektroherd: 2, oder 4 Platten.
 Fourneau électrique à 2, ou 4 plaques.



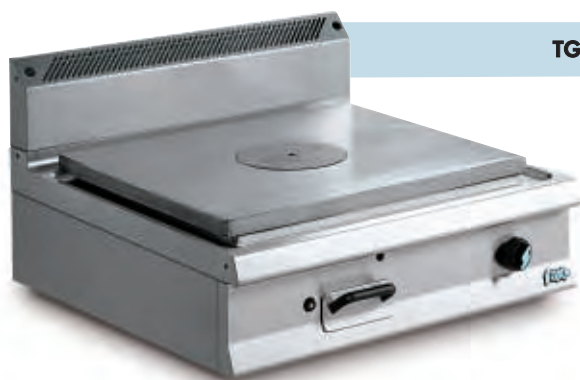
CVY...

Piani di cottura in vetroceramica a 2 o 4 piastre.
 Electric Ceramic Boiling Tops: 2, or 4 rings.
 Glasskeramicherd: 2, oder 4 Platten.
 Fourneau électrique en vitrocéramique à 2 ou 4 plaques.



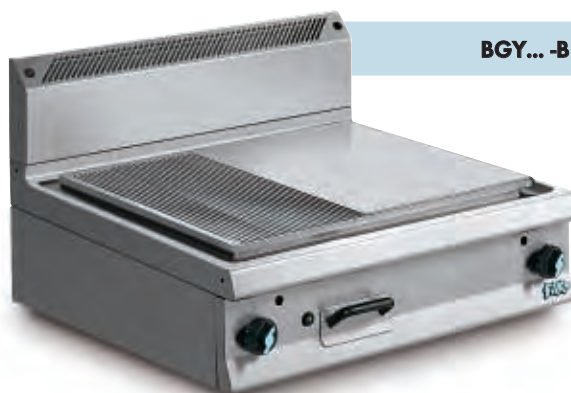
TEY...

Tuttapietra di cottura, elettrica.
 Electric Solid Top.
 Elektro-Glühplattenherd.
 Plaque coup-de-feu électrique.



TGY...

Tuttapietra a gas.
 Gas Solid Top.
 Gas-Glühplattenherd.
 Plaque coup-de-feu gaz.



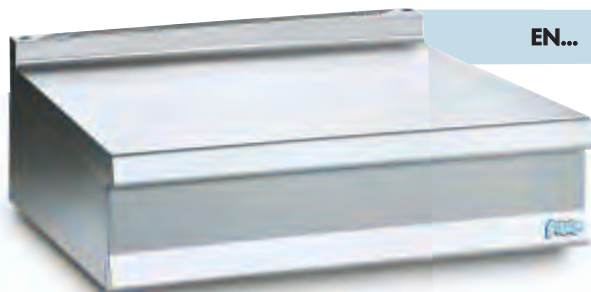
BGY...-BEY...

Bistecchiere a gas ed elettriche.
 Gas and electric Griddles.
 Gas-/Elektro-Bratgeräte.
 Grillades gaz et électriques.



MEY...

Bagnomaria elettrici.
Electric Bain-Maries.
Elektro-Bainmarie.
Bains-Marie électriques.



EN...

Elementi neutri.
Work Tops.
Neutralelemente.
Éléments neutres.



GLY...

Griglie a pietra lavica a gas.
Gas Chargrills.
Gas-Lavasteingrill.
Grils pierre de lave gaz.



DGY... - DEY...

Cuocipasta a gas ed elettrici.
Gas and electric Pasta Cookers.
Gas-/Elektro-Nudelkocher.
Cuiseurs à pâtes gaz et électriques.



FGY... - FEY...

Friggitrici a gas ed elettriche.
Gas and electric Fryers.
Gas-/Elektro-Friteusen.
Friteuses gaz et électriques.



HGY... - HEY...

Forni statici a gas ed elettrici.
Gas and electric static Ovens.
Gas-/Elektro-Öfen (statisch).
Fours statiques gaz et électriques.

MODELLO MODEL MODELL MODELE	DIMENSIONI / DIMENSIONS MASSE / DIMENSIONS					 POTENZA / POWER RATING LEISTUNG / PUISSANCE						 Tensione d'aliment. Electric Spannung Tension d'aliment.			Cavo aliment. Elec. cable Anschlussleitung Cable d'aliment. (*)	Potenza Power rating Gasamleistung Puisseance kW
	Esterne External Aussen Externes	Forno Over Backofen Four	Capacità Capacity Inhalt Capacité	Vasca Well Wanne Cuve	Vasca Well Wanne Cuve	Bruciatori Burners Brenner Brûleur					Tot. □					
						C 3.5kW	D 5.5kW	E 7.5kW	F 8kW	L 17.5kW					kW	
	L x P x H cm	L x P x H cm	L	L x P cm	mc/h								Nr. x mmq	Tot.		
CGY2TPS	45x90x90	-	-	-	-	-	1	1	-	-	12.5					
CGY4TPS	90x90x32	-	-	-	-	1	2	1	-	-	21.5					
CGY6TPS	135x90x90	-	-	-	-	1	3	2	-	-	34					
TGY4TPS	90x90x32	-	-	-	-	-	-	-	-	1	17.5	1/N/PE AC 230V	3 x 1.5	-		
TEY4APS	90x90x56	-	-	-	-	-	-	-	-	-	-	3/N/PE AC 400V	5 x 10	18		
CEY2TPQ	45x90x32	-	-	-	-	-	-	-	-	-	-	3/N/PE AC 400V	5 x 2.5	8		
CVY2TPS	45x90x32	-	-	-	-	-	-	-	-	-	-	3/N/PE AC 400V	5 x 2.5	8		
CEY4TPQ	90x90x32	-	-	-	-	-	-	-	-	-	-	3/N/PE AC 400V	5 x 2.5	16		
CVY4TPS	90x90x32	-	-	-	-	-	-	-	-	-	-	3/N/PE AC 400V	5 x 4	16		
FGY2122	45x90x56	-	22	-	-	-	-	-	-	-	20	-	-	-		
FGY2210	45x90x56	-	10+10	-	-	-	-	-	-	-	9.4	-	-	-		
FEY2118	45x90x56	-	18	-	-	-	-	-	-	-	-	3/N/PE AC 400V	5 x 4	16.5		
FEY2210	45x90x56	-	10+10	-	-	-	-	-	-	-	-	3/N/PE AC 400V	5 x 2.5	13.6		
FGY4222	90x90x56	-	22+22	-	-	-	-	-	-	-	40	-	-	33		
FEY4218	90x90x56	-	18+18	-	-	-	-	-	-	-	-	3/N/PE AC 400V	5 x 6	-		
DGY4160	90x90x56	-	60	-	-	-	-	-	-	-	16	-	-	-		
DEY4160	90x90x56	-	60	-	-	-	-	-	-	-	-	3/N/PE AC 400V	5 x 2.5	11		
HGY4FPS	90x90x56	54x71x29	-	-	-	-	-	-	1	-	8	-	-	-		
HEY4EPS	90x90x56	54x71x29	-	-	-	-	-	-	-	-	-	3/N/PE AC 400V	5 x 2.5	5		
BGY2TLL	45x90x32	-	-	34x67	<input type="checkbox"/>	-	-	-	-	-	8	-	-	-		
BGY2TLC*	45x90x32	-	-	34x67	<input type="checkbox"/>	-	-	-	-	-	8	-	-	-		
BGY2TRR	45x90x32	-	-	34x67	<input checked="" type="checkbox"/>	-	-	-	-	-	8	-	-	-		
BGY2TRC	45x90x32	-	-	34x67	<input type="checkbox"/>	-	-	-	-	-	8	-	-	-		
BGY4TLL	90x90x32	-	-	79x67	<input type="checkbox"/>	-	-	-	-	-	14	-	-	-		
BGY4TLC	90x90x32	-	-	79x67	<input type="checkbox"/>	-	-	-	-	-	14	-	-	-		
BGY4TRR	90x90x32	-	-	79x67	<input checked="" type="checkbox"/>	-	-	-	-	-	14	-	-	-		
BGY4TRC	90x90x32	-	-	79x67	<input type="checkbox"/>	-	-	-	-	-	14	-	-	-		
BGY4TLR	90x90x32	-	-	79x67	<input checked="" type="checkbox"/>	-	-	-	-	-	14	-	-	-		
BGY4TMC	90x90x32	-	-	79x67	<input type="checkbox"/>	-	-	-	-	-	14	-	-	-		
BEY2TLL	45x90x32	-	-	79x67	<input type="checkbox"/>	-	-	-	-	-	-	3/N/PE AC 400V	5 x 1.5	5.5		
BEY2TLC	45x90x32	-	-	79x67	<input type="checkbox"/>	-	-	-	-	-	-	3/N/PE AC 400V	5 x 1.5	5.5		
BEY2TRR	45x90x32	-	-	79x67	<input checked="" type="checkbox"/>	-	-	-	-	-	-	3/N/PE AC 400V	5 x 1.5	5.5		
BEY2TRC	45x90x32	-	-	79x67	<input type="checkbox"/>	-	-	-	-	-	-	3/N/PE AC 400V	5 x 1.5	5.5		
BEY4TLL	90x90x32	-	-	79x67	<input type="checkbox"/>	-	-	-	-	-	-	3/N/PE AC 400V	5 x 2.5	11		
BEY4TLC	90x90x32	-	-	79x67	<input type="checkbox"/>	-	-	-	-	-	-	3/N/PE AC 400V	5 x 2.5	11		
BEY4TRR	90x90x32	-	-	79x67	<input checked="" type="checkbox"/>	-	-	-	-	-	-	3/N/PE AC 400V	5 x 2.5	11		
BEY4TRC	90x90x32	-	-	79x67	<input type="checkbox"/>	-	-	-	-	-	-	3/N/PE AC 400V	5 x 2.5	11		
BEY4TLR	90x90x32	-	-	79x67	<input checked="" type="checkbox"/>	-	-	-	-	-	-	3/N/PE AC 400V	5 x 2.5	11		
BEY4TMC	90x90x32	-	-	79x67	<input type="checkbox"/>	-	-	-	-	-	-	3/N/PE AC 400V	5 x 2.5	11		
MEY2TPS	45x90x32	-	-	-	30.5x51x21	-	-	-	-	-	-	1/N/PE AC 230V	3 x 1.5	1.5		
MEY4TPS	90x90x32	-	-	-	63x51x21	-	-	-	-	□	-	3/N/PE AC 400V	5 x 1.5	3.0		
EN92TPS	45x90x32	-	-	-	-	-	-	-	-	-	-	-	-	-		
EN92TIC	45x90x32	-	-	-	-	-	-	-	-	-	-	-	-	-		
EN94TPS	90x90x32	-	-	-	-	-	-	-	-	-	-	-	-	-		
GLY2AGC	45x90x56	-	-	-	-	-	-	-	-	-	18.5	-	-	-		
GLY4AGC	90x90x56	-	-	-	-	-	-	-	-	-	37	-	-	-		

(*) = Piastra cromata - Chrome plate - chomplatte - Plaque en chrome
 (***) = Dimensioni cassetto 30x58x15 - Drawer dimensions 30x58x15 - Schubladeabmessungen 30x58x15 - Dimensions tiroir 30x58x15



GRANDI CUCINE

32100 BELLUNO - Italy - Via del Boscon, 424 - Tel. +39 0437 9191 - Fax +39 0437 915091 - Internet: www.silko.it - E-mail: info@silko.it

AZIENDA CON SISTEMA QUALITÀ
 CERTIFICATO DA DNV
 UNI EN ISO 9001



I dati riportati sono indicativi. L'Azienda si riserva di apportare in qualsiasi momento variazioni senza preavviso. / The information herein is indicative and not binding. The company reserves the right to make alterations at any time without notice. Die vorliegenden Daten sind nicht bindend. Die Firma behält sich vor, jederzeit ohne Vorankündigung Änderungen vorzunehmen. / Les données reportées sont fournies à titre indicatif. Notre firme se réserve le droit d'effectuer des variations à tout moment sans préavis.

CUCINE A SBALZO
CANTILEVER RANGE
BODENFREIE SERIE
GAMME SUSPENDUE

